

»» Das vollautomatische System zur Pflanzenbewässerung

Balkon · Terrasse · Gewächshaus

Der Anschluss erfolgt wahlweise an einen beliebigen Hochtank oder an die Hauswasserleitung.

Jede Pflanze steuert selbstständig den eigenen Gießvorgang ohne Stromanschluss oder komplizierte Steuerung.

Einmal installiert gehört das mühsame Blumengießen der Vergangenheit an.

»» Il sistema per annaffiare le piante completamente automatizzato

Balconi · Terrazze · Serre

Il collegamento può essere effettuato a scelta ad un serbatoio verticale o alla condotta domestica dell'acqua.

Ogni pianta preleva autonomamente la quantità d'acqua necessaria, senza bisogno di elettricità e di apparecchiature complesse. Dopo aver installato il vostro set di gocciolatoi Blumat, annaffiare i fiori sarà solo un vecchio ricordo.

© by WENINGER werbeagentur · instructio-hells · 0664/308 44 35

BLUMAT-BERATUNGS-SERVICE:

WENN SIE FRAGEN ODER WÜNSCHE BEI SPEZIELLEN ANWENDUNGEN HABEN, WÄHLEN SIE...

SERVIZIO ASSISTENZA BLUMAT:

SE AVETE DOMANDE O RICHIESTE PER APPLICAZIONI PARTICOLARI, CONTATTATE...

WENINGER GMBH & CO KG · Hag 7 · A-6410 Telfs

Tel. 00 43 / 52 62 / 62 4 35 · Fax 00 43 / 52 62 / 62 4 35-7 · e-mail: info@blumat.at · www.blumat.info



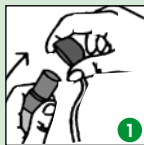
INSTALLATIONS-TIPPS AUTOMATISCHER PFLANZENBEWÄSSERER

Innaffiapianta automatici
Istruzioni per l'uso



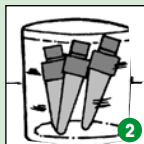
Vollautomatisches Bewässerungssystem für ZIMMERPFLANZEN.

Sistema di annaffiatura automatica per PIANTE DOMESTICHE.



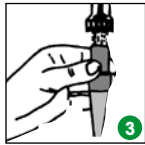
Grüne Kappe abziehen.

Togliere il tappo verde.



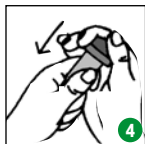
Kegel einige Minuten in Wasser legen.

Mettere il cono nell'acqua per qualche minuto.



BLUMAT randvoll mit Wasser füllen.

Riempire BLUMAT di acqua fino all'orlo.



Grüne Kappe wieder fest aufdrücken (am besten unter Wasser).

Riapplicare saldamente il tappo verde (preferibilmente sott'acqua).



BLUMAT mit der durchlässigen Tonspitze in die Erde stecken.

Benötigte Anzahl im Innenbereich:
1 Stück bei Ø 15 – 20 cm

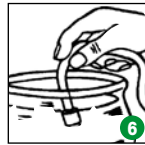
Benötigte Anzahl im Außenbereich:
Bei Balkonkästen pro Pflanze: 1 Stück
Bei Töpfen: Ø 15 cm: 1 Stück;
Ø 20 cm: 2 Stück; Ø 40 cm: 4 Stück
Vergleichen Sie die maximale Abgabeleistung von BLUMAT mit der üblicherweise gegossenen Gießmenge und stellen Sie genügend Wasser bereit.

Infilare BLUMAT con il puntale poroso di argilla nella terra.

Quantità necessaria in interni:
1 unità per Ø 15 – 20 cm

Quantità necessaria in esterni:
1 unità per pianta nelle fioriere da balcone nei vasi: fino a Ø 15 cm: 1 unità;
fino a Ø 20 cm: 2 unità; fino a Ø 40 cm: 4 unità

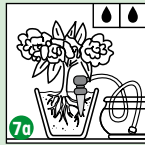
Confrontate la prestazione massima di erogazione di BLUMAT con il vostro volume di annaffiamento abituale e preparate una quantità d'acqua adeguata.



Ansaugschlauch in ein volles Wassergefäß tauchen.

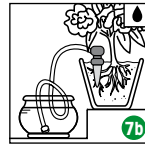
Schlauch muss bis zum Gefäßboden reichen. Lichtundurchlässige Wassergefäße vermindern die Algenbildung.

Immergere il tubo d'aspirazione in un vaso pieno d'acqua. Il tubo deve raggiungere il fondo del recipiente. L'uso di contenitori opachi riduce la formazione delle alghe.



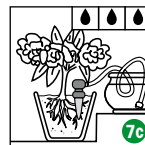
Optimale Position, Bewässerung erfolgt in Abhängigkeit der Erdeuchte: Wasserspiegel im Wassergefäß gleich oder leicht unterhalb der grünen BLUMAT-Kappe. Maximale Leistung ca. 100 ml / 24 h

Posizione ottimale, l'irrigazione viene effettuata in base all'umidità della terra: livello dell'acqua nel recipiente all'altezza o appena al di sotto del tappo verde BLUMAT. Erogazione massima ca. 100 ml / 24 h



Bei tieferliegendem Wasserspiegel bis max. 15 – 20 cm, reduzierte Wasserabgabe ca. 50 ml / 24 h

Con un livello dell'acqua a un'altezza inferiore, fino a max 15 – 20 cm, l'irrigazione si riduce a ca. 50 ml / 24 h



Wasserspiegel höher als grüne Kappe, Wasserabgabe ca. 150 ml / 24 h

Con un livello dell'acqua a un'altezza superiore al tappo verde, l'irrigazione è pari a ca. 150 ml / 24 h.



Tip: Beobachten Sie BLUMAT eine Woche lang. Bei richtiger Funktion wird das abgegebene Wasser durch den Schlauch nachgesaugt. Der Wasserstand in der Kapsel bleibt nahezu unverändert. Füllen Sie das Wassergefäß rechtzeitig nach. **Sollte das Wassergefäß leer sein, muss auch BLUMAT neu gefüllt werden.** Außerdem empfehlen wir, die Blumen alle 4 Wochen reichlich zu begießen.

Wartung: Die Lebensdauer des BLUMAT wird verlängert, wenn er einmal im Jahr gründlich gereinigt wird. Geöffnet fünf Minuten in heißes Wasser legen, mit Wasser füllen und Kappe fest aufdrücken. Der entstehende Überdruck spült Verunreinigungen aus dem Schlauch. Kegel innen mit kleiner Bürste reinigen und außen mit Sandpapier abschmirlen.

Als Langzeitbewässerung im Außenbereich empfehlen wir Ihnen Tropf-Blumat, die sensorgesteuerte Tropf-Bewässerung mit Anschluss an Wasserhahn oder Hochtank.

Consiglio: osservate il funzionamento di BLUMAT per circa una settimana. Se lavora correttamente, l'acqua erogata viene riassorbita attraverso il tubo e il livello dell'acqua all'interno della capsula rimane pressoché inalterato. Il recipiente dell'acqua deve essere rabboccato tempestivamente. **Se il recipiente si svuota totalmente, anche BLUMAT deve essere nuovamente riempito.** Si raccomanda inoltre di annaffiare i fiori abbondantemente ogni 4 settimane.

Manutenzione: BLUMAT dura di più se viene pulito accuratamente una volta all'anno. Aprirlo e immergerlo per cinque minuti in acqua calda, riempirlo d'acqua e riapplicare saldamente il tappo. La sovrappressione generata libera il tubo dalle impurità. Pulire il cono internamente utilizzando uno spazzolino e smerigliarlo esternamente adoperando della carta vetrata.

Come sistema d'irrigazione nel lungo periodo per esterni si raccomanda Tropf Blumat, l'irrigatore a goccia regolato da sensori con allacciamento al rubinetto di casa o al serbatoio dell'acqua.